

Sierzega GRS - Verkehrsstatistik

Datei
Datenübertragung
Extras
?

C:\Programme\Sierzega GRS 5\zZ Zwischenablesung 2009\2009 Anderbachstrasse\08.09.09 09 40 Anderbachstrasse 16 FR Winnigen GRS

Datum	Zeit	V1	V2	Rtg.
2009-08-08	13:14	31		-
2009-08-08	13:14	15	16	+
2009-08-08	13:15	37		-
2009-08-08	13:15	45	32	+
2009-08-08	13:15	41		-
2009-08-08	13:16	47	32	+
2009-08-08	13:16	39		-
2009-08-08	13:16	38		-
2009-08-08	13:16	29		-
2009-08-08	13:17	39		-
2009-08-08	13:17	39	32	+
2009-08-08	13:17	44		-
2009-08-08	13:17	37		-
2009-08-08	13:17	41		-
2009-08-08	13:17	43		-
2009-08-08	13:18	41		-
2009-08-08	13:18	41		-
2009-08-08	13:18	41		-
2009-08-08	13:18	39		-
2009-08-08	13:18	39		-
2009-08-08	13:19	55	43	+
2009-08-08	13:19	33		-

Zeitraum

Startdatum: 08.08.2009
Enddatum: 08.09.2009

Startzeit: 13:14
Endzeit: 09:40

Statistik

Anzahl der Messwerte: 80735
Vd 40,6 km/h V 50 42 km/h
Vred 8,7 km/h Vmax 96 km/h
Geschwindigkeitsübertretung: 13 %
Erlaubte Geschwindigkeit: 50 km/h

Filterfunktionen

Von: Bis:

Uhrzeit: 00:00 23:59

Wochentag: Montag Sonntag

Geschwindigkeit: 0 254

Richtung: +-

Diagrammdaten löschen

Alle Daten neu laden

Filtern

Legende

V1 Geschwindigkeit bei der Einfahrt in den Erfassungsbereich (km/h)
V2 Geschwindigkeit bei der Ausfahrt aus dem Erfassungsbereich (km/h)
Vd Durchschnittsgeschwindigkeit
V50 ... 50% der Fahrzeuge fahren langsamer oder maximal diese Geschwindigkeit
Vmax . Maximalgeschwindigkeit
Vred .. Durchschnittliche Reduktion der Geschwindigkeit durch die Anzeige (V1 minus V2)

Textfeld im Diagramm

Anderbachstrasse 16 , Fahrtrichtung Winnigen bds. 50.. km/h Beschränku

Diagramm 1

Vd, V50, Vmax vs. Uhrzeit

Intervall: 01:00 Std.

Erstellen

3D: ☒

Diagramm 2

Anzahl der Messwerte vs. Geschwindigkeit

Intervall: 5 km/h

Erstellen

3D: ☒

Diagramm 3

Gemittelte Anzahl an Messwerten vs. Uhrzeit

Intervall: 01:00 Std.

Erstellen

3D: ☒

Diagramm 4

Anzahl der Messwerte vs. Messzeitraum

Intervall: 01:00 Std.

Erstellen

3D: ☒

Diagramm 5

Geschwindigkeit vs. prozentueller Anteil an Messwerten

Erstellen

3D: ☐

Diagramm 6

Vd, V50, Vmax, Anzahl der Messwerte vs. Wochentag

Erstellen

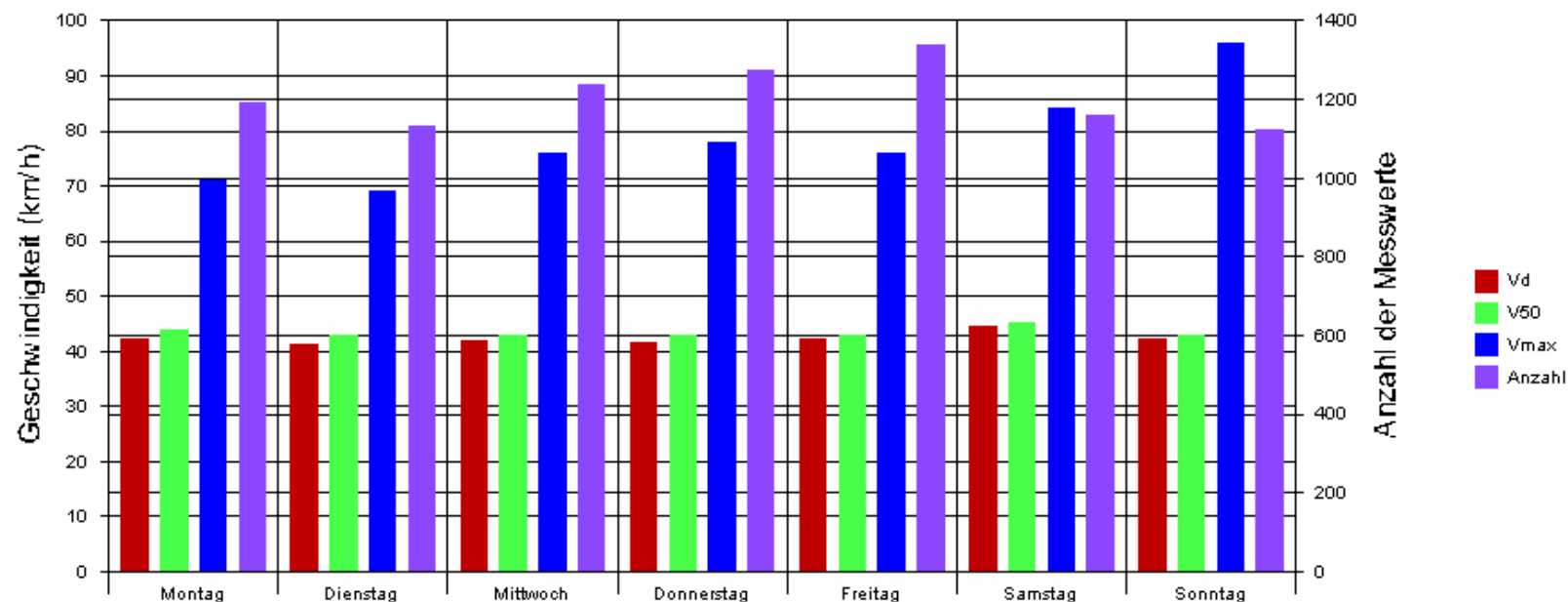
Es folgt Referenzwoche vom 24.08. bis 30.08.09 ausfahrender Verkehr

Bürgerinitiative Lebenswertes Ruebenach e.V.
Aachenerstrasse 96
56072 Koblenz
Tel.: 0261 24033 Fax: 0261 23240
Mail: info@drpeter-steinkamp.de
Internet: www.lebenswertes.ruebenach.de

Bürgerinitiative Lebenswertes Ruebenach



Andernachstrasse 16, Fahrtrichtung Winingen bds. 50.. km/h Beschränkung



Statistik

Zeitraum: Montag, 24. August 2009, 00:00 Uhr bis Sonntag, 30. August 2009, 23:59 Uhr

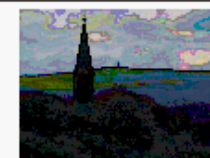
Anzahl der Messwerte		8454
Durchschnittsgeschwindigkeit	Vd	42,2 km/h
50% der Fahrzeuge fahren langsamer oder maximal ...	V50	44 km/h
Maximalgeschwindigkeit	Vmax	96 km/h



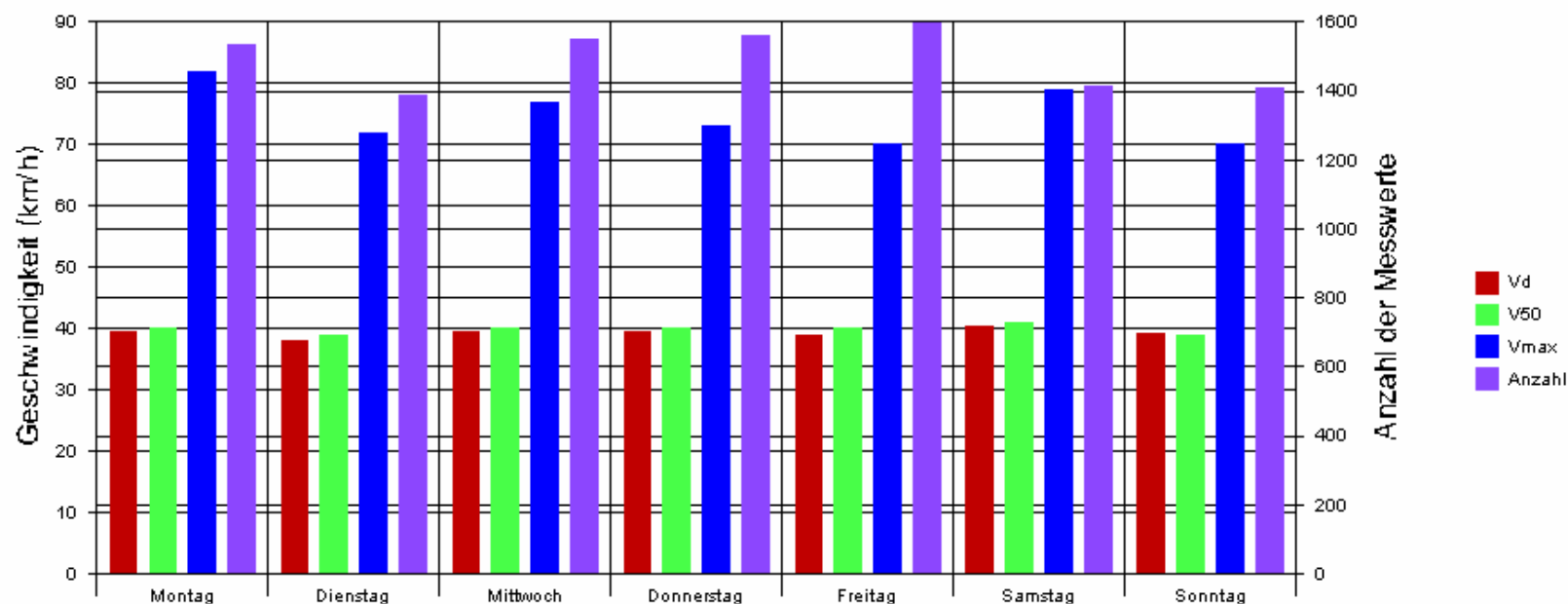
es folgt die Referenzwoche 24.08.09 bis 30.08.09 einfahrender Verkehr

Bürgerinitiative Lebenswertes Ruebenach e.V.
Aachenerstrasse 96
56072 Koblenz
Tel.: 0261 24033 Fax: 0261 23240
Mail: info@drpeter-steinkamp.de
Internet: www.lebenswertes.ruebenach.de

Bürgerinitiative Lebenswertes Ruebenach



Andernachstrasse 16, Fahrtrichtung Winingen bds. 50.. km/h Beschränkung



Statistik

Zeitraum: Montag, 24. August 2009, 00:00 Uhr bis Sonntag, 30. August 2009, 23:59 Uhr

Anzahl der Messwerte	10455
Durchschnittsgeschwindigkeit	Vd 39,2 km/h
50% der Fahrzeuge fahren langsamer oder maximal ...	V50 40 km/h
Maximalgeschwindigkeit	Vmax 82 km/h



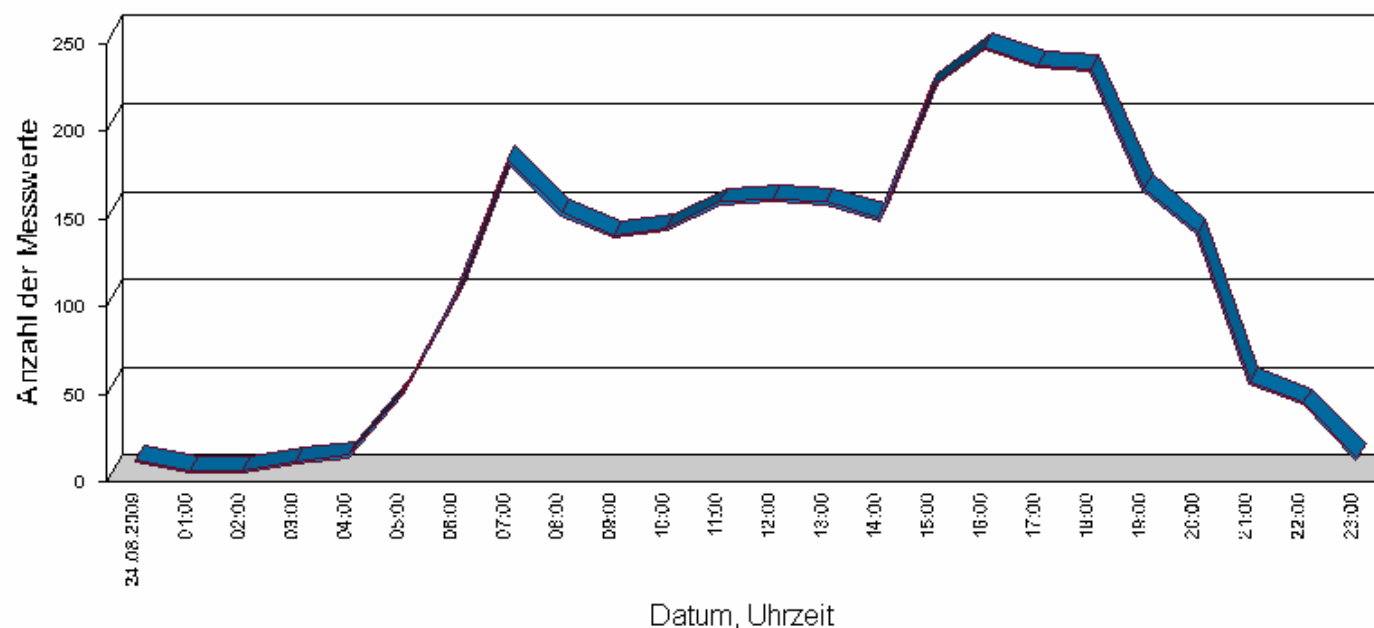
es folgt der verkehrsreichste Tag innerhalb des Refferenzzeitraumes

Bürgerinitiative Lebenswertes Ruebenach e.V.
Aachenerstrasse 96
56072 Koblenz
Tel.: 0261 24033 Fax: 0261 23240
Mail: info@drpeter-steinkamp.de
Internet: www.lebenswertes.ruebenach.de

Bürgerinitiative Lebenswertes Ruebenach



Andernachstrasse 16, Fahrtrichtung Winingen bds. 50.. km/h Beschränkung



Statistik

Zeitraum: Montag, 24. August 2009, 00:00 Uhr bis Montag, 24. August 2009, 23:59 Uhr

Anzahl der Messwerte	2727
Durchschnittsgeschwindigkeit	Vd 40,6 km/h
50% der Fahrzeuge fahren langsamer oder maximal ...	V50 42 km/h
Maximalgeschwindigkeit	Vmax 82 km/h

SIERZEGA